

NISSAN Qashqai 1.3 MHEV 158cv Xtronic N-Connecta NUOVA! IVA ESP.



usato 01/2026

km 20

€ 31.900

NISSAN Qashqai 1.3 MHEV 158cv Xtronic N-Connecta NUOVA! IVA ESP.

Principali dati tecnici

Condizioni: usato	Immatricolazione: 01/2026
KM: 20	Colore: Grigio metallizzato
Cilindrata: 1332	Potenza: 116 KW
Alimentazione: Elettrica/Benzina	Tipo di cambio: Automatico
Neopatentato: NO	

Accessori

360° camera	ABS	Adaptive Cruise Control
Airbag	Airbag laterali	Airbag Passeggero
Airbag posteriore	Airbag testa	Alzacristalli elettrici
Android Auto	Antifurto	Apple CarPlay
ASSETTO CON REGOLAZIONE ELETTRONICA	Assistente abbaglianti	Autoradio
Autoradio digitale	Blind spot monitor	Bluetooth
Boardcomputer	Bracciolo	Carica per smartphone a induzione
Cerchi in lega	Chiamata automatica per emergenze	Chiusura centralizzata

Chiusura centralizzata senza chiave	Chiusura centralizzata telecomandata	Climatizzatore
Climatizzatore automatico, 2 zone	Controllo automatico clima	Controllo automatico clima
Controllo Automatico Distanza	Controllo elettronico della corsia	Controllo elettronico della corsia
Controllo trazione	Controllo vocale	Cruise Control
ESP	Fari di profondità antiabbagliamento	Fari direzionali
Fari full-LED	Fari LED	Fendinebbia
Filtro antiparticolato	Frenata d'emergenza assistita	Freno di stazionamento elettrico
Hill holder	Immobilizzatore elettronico	Interni in pelle
Isofix	Kit antipanne	Leve al volante
Limitatore di velocità	Luce d'ambiente	Luci diurne
Luci diurne LED	Marmitta catalitica	Monitoraggio pressione pneumatici
MP3	Pacchetto invernale	Pacchetto sportivo
Parabrezza riscaldabile	Park Distance Control	Pneumatici estivi
Range extender	Riconoscimento dei segnali stradali	RILEVATORE DISTANZA DI SICUREZZA
Schermo multifunzione interamente digitale	Sedile posteriore sdoppiato	Sedili riscaldati
Sedili sportivi	Sensore di luce	Sensore di pioggia

Sensori di parcheggio anteriori	Sensori di parcheggio posteriori	Servosterzo
Sistema di avviso di distanza	Sistema di chiamata d'emergenza	Sistema di navigazione
Sistema di parcheggio automatico	Sistema di riconoscimento della stanchezza	Specchietti laterali elettrici
Specchietto retrovisore con funzione antiabbagliamento	Spoiler	Start/Stop Automatico
Supporto lombare	telecamera parcheggio anteriore e posteriore	Telecamera per parcheggio assistito
Telecamera posteriore	Touch screen	UCONNECT NAVI
USB	Vetri oscurati	vetri scuri
Vivavoce	Volante in pelle	Volante multifunzione
Volante riscaldabile		

Descrizione

Descrizione

Bertoncello Motors nasce nel 1995 a Castelfranco Veneto, dove si trova l'attuale sede. Da più di 30 anni guidiamo i nostri clienti all'acquisto dei propri veicoli.

DESCRIZIONE DEL VEICOLO

Anno: 01/2026

Alimentazione: BENZINA MILD HYBRID

Km: 20

Cilindrata: 1332

Potenza: KW 116 / CV 158

EQUIPAGGIAMENTO

?IVA ESPOSTA

?VETTURE KM0, NUOVE IN PRONTA CONSEGNA!

?DISPONIBILI ALTRI COLORI

?BOLLO ESENTE IN VENETO 3 ANNI

?GARANZIA NISSAN FINO AL 01/2029 O 100.000KM

?ALLESTIMENTO N-CONNECTA

?CAMBIO AUTOMATICO A 7 RAPPORTI

?FARI FULL LED ADATTIVI

?NAVIGATORE CON GOOGLE MAPS

?WINTER PACK

?PACCHETTO PARCHEGGIO

?PACCHETTO LUCI INTERNE

?KEYLESS

?APPLE CARPLAY, ANDROID AUTO

?VOLANTE RISCALDABILE

?SEDILI RISCALDABILI

?PARABREZZA RISCALDABILE CON RESISTENZE

?TELECAMERA 360° CON REALTA' AUMENTATA

?CLIMA AUTOMATICO BI-ZONA

?VOLANTE IN PELLE MULTIFUNZIONE

?PADDLE AL VOLANTE

?CARICA WIRELESS SMARTPHONE

?ADAS COMPLETI

?FRONT ASSIST

?LANE ASSIST

?BLIND SPOT MONITOR

?ACC-CRUISE CONTROL ADATTIVO

?RILEVAMENTO STANCHEZZA

?ANTI COLLISIONE PEDONE

?RILEVAMENTO SEGNALI STRADALI

?SENSORI DI PARCHEGGIO ANTERIORI
?SENSORI DI PARCHEGGIO POSTERIORI
?PARK DISTANCE
?SENSORE DI LUCE E PIOGGIA
?ABBAGLIANTI AUTOMATICI
?VIRTUAL COCKPIT
?COMPUTER DI BORDO
?USB, BLUETOOTH, VIVA VOCE, AUTORADIO
?DISPLAY DA 12,3" TOUCH SCREEN
?SUPPORTO LOMBARE
?DRIVING MODE
?BARRE AL TETTO
?START 6 STOP
?AUTO HOLD
?FRENO A MANO ELETTRONICO
?VETRI POSTERIORI OSCURATI
?DETTAGLI ESTERNI NERI
?LUCI DIURNE A LED
?SPECCHI ELETTRICI RISCALDABILI
?ISOFIX
?FENDINEBBIA
?SEDILI SPORTIVI IN PELLE/TESSUTO
?CERCHI IN LEGA DA 18" DIAMANTATI/NERI
?VERNICE "CERAMIC GREY" METALLIZZATO
?VETTURA NUOVA, GARANZIA DI CASA MADRE
?PRONTA CONSEGNA
?IVA ESPOSTA
?DISPONIBILI ALTRI COLORI SU RICHIESTA: METALLIC SILVER, DARK GREY METALLIC, PEARL BLACK, PEARL WHITE

PREZZO DI LISTINO NUOVO: 42.000 EURO

?POSSIBILITA' DI GARANZIA DA 1 A 5 ANNI SU TUTTO IL TERRITORIO EUROPEO
?POSSIBILITA' DI FINANZIAMENTO
?CERTIFICAZIONE CONDIZIONI
?VALUTAZIONE E RITIRO USATO

TUTTE LE FOTO DELL'AUTO POTETE VISIONARLE NEL NOSTRO SITO UFFICIALE: BERTONCELLO MOTORS

POSSIBILITA' DI GARANZIA DA 1 A 5 ANNI A SCELTA DEL CLIENTE SU TUTTI I VEICOLI FINO A 15 ANNI DI ANZIANITA', CON COPERTURA GUASTI TOTALE SUL VEICOLO E SOCCORSO STRADALE INCLUSO.

STATO DEL VEICOLO

Le auto usate Bertoncello Motors vengono vendute esclusivamente con chilometraggio certificato e i tagliandi certificati, raccomandati ed eseguiti.

COME ACQUISTARE IL VEICOLO

Puoi acquistare il veicolo al prezzo indicato nell'annuncio contattandoci al numero 0423.493184.
Valutiamo anche la permuta del tuo usato, e proponiamo finanziamenti personalizzati per l'acquisto della tua futura auto.

NOTA BENE

La dotazione tecnica e gli accessori indicati in questo annuncio potrebbero non corrispondere completamente a quelli presenti nell'auto.

Nota bene: in caso di veicolo Km0 potrebbe essere disponibile anche in altre colorazioni: contattaci per conoscere l'intera gamma disponibile

?Rispondiamo solo a e-mail con RECAPITO TELEFONICO.

?Tutte le Auto sono visibili in sede e pronta consegna.

?DIFFIDATE DAGLI ANNUNCI NON VERITIERI

?WE SPEAK ENGLISH

Bertoncello Motors



Bertoncello Motors



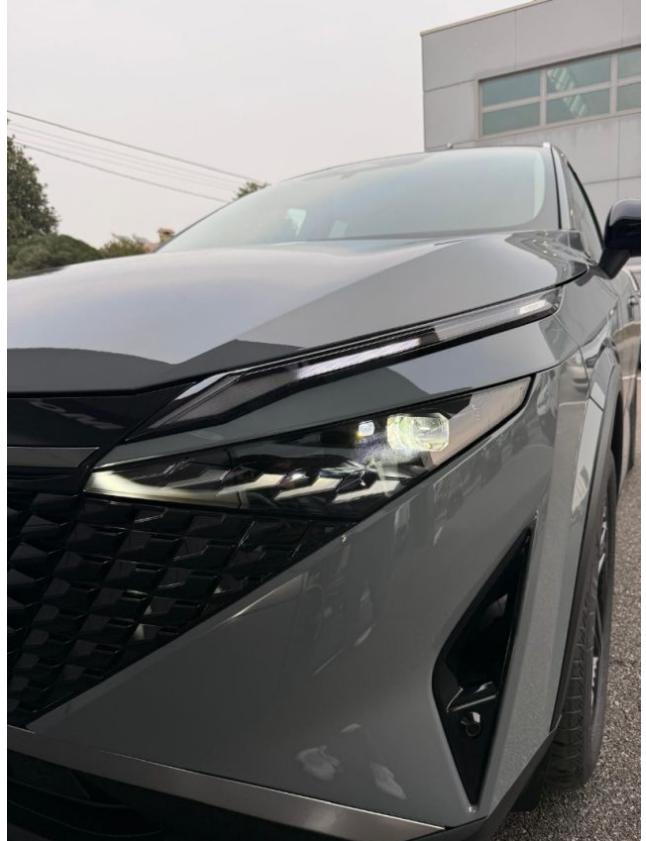
Bertoncello Motors



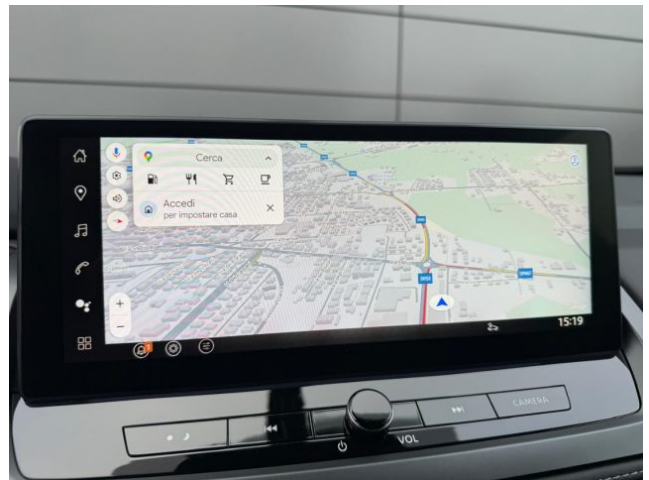
Bertoncello Motors

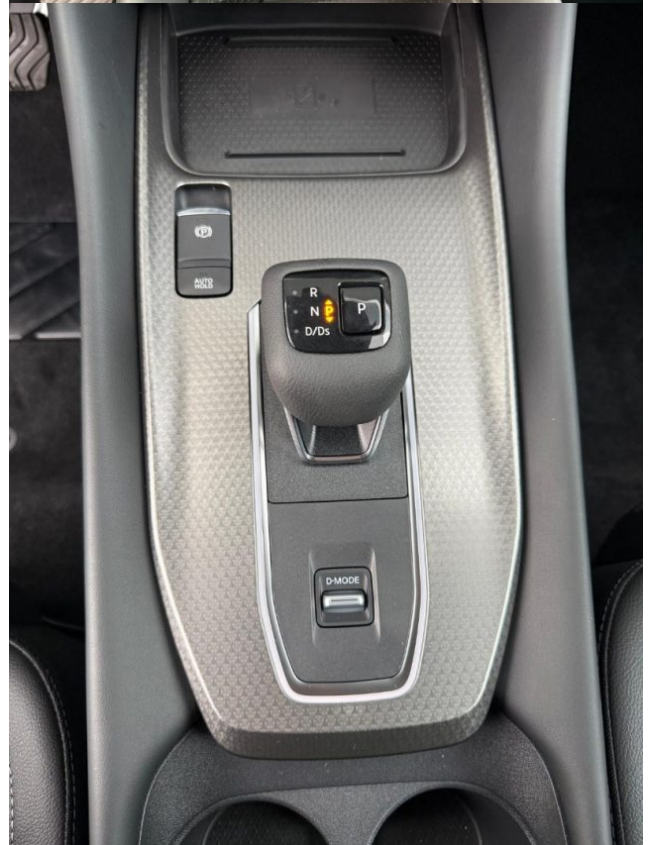


Bertoncello Motors











Bertoncello Motors
Via Circonvallazione Est 3,
31033
Castelfranco Veneto (TV)
tel: 0423 493184
email: info@bertoncellomotors.com

